

TITANO

Quiko automations reach their maximum power within the TITANO series gearmotors. These mechanisms are exclusively made of highly resistant components and have been designed for the automation of very heavy sliding gates (up to 6000kg). A manual unlocking mechanism allows the gate to be moved manually in case of electrical blackouts and the powerful three-phase self-ventilated oil-bath gearmotor guarantees intensive and long lasting use over the time.

La meccanica Quiko raggiunge la sua massima potenza nei motoriduttori della serie TITANO. Questi infatti, composti esclusivamente da elementi ad alta resistenza, sono stati progettati per automatizzare cancelli scorrevoli di peso molto elevato (fino a 6000kg). Lo sblocco manuale consente la movimentazione manuale del cancello anche in caso di black-out elettrico ed il potente motoriduttore trifase autoventilato con riduttore in bagno d'olio garantisce un utilizzo intensivo e duraturo nel tempo.

Le mécanique Quiko atteint sa meilleure puissance dans les operateurs de série TITANO. Ceux-ci en effet, sont composées exclusivement d'éléments à la haute résistance, ils ont été étudiés pour automatiser portails coulissants de poids très élevé (jusqu'à le 6000kg). Le déblocage manuel permet le mouvement du portail aussi en cas de black-out électrique et l'opérateur puissant triphasé, auto-ventilé avec réducteur en bain d'huile il garantit une durée dans le temps.



quiko
MADE IN ITALY

TITANO

QK-T30004*1 400Vac max 3000kg
 QK-T40004*1 400Vac max 4000kg
 QK-T60004*1 400Vac max 6000kg

QK-T4000*2 400Vac max 4000kg
 QK-T6000*2 400Vac max 6000kg

*1 M4 pinion / Pignone M4 / Pignone M4

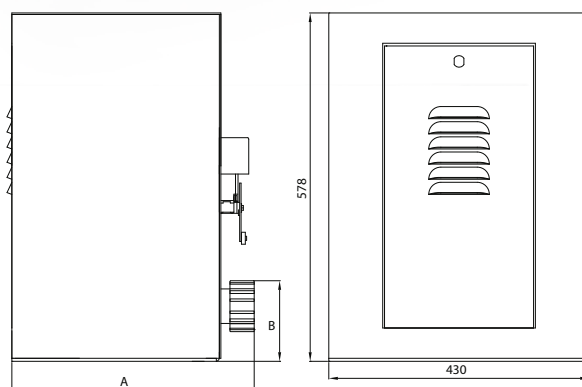
*2 M6 pinion / Pignone M6 / Pignone M6



Easy access to the control board compartment

Facile accesso al vano comandi

Accès facile au compartiment de commande



A = 380 (QK-T3000); 400 (QK-T4000/QK-T6000);
 B = 102 (QK-T3000); 130 (QK-T4000); 150 (QK-T6000);

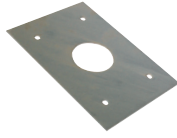
TECHNICAL FEATURES	DATI TECNICI	DONNEES TECHNIQUES	QK-T30004	QK-T40004 QK-T4000	QK-T60004 QK-T6000
Power (Vac 3Phase)	Alimentazione (Vac Trifase)	Alimentation (Vac Triphasé)	400	400	400
Current absorbed (motor) (A)	Assorbimento motore (A)	Intensité (A)	1,7	2,2	3,7
Power absorbed (W)	Potenza assorbita (W)	Puissance absorbée (W)	700	750	1500
Protection level (IP)	Grado di protezione (IP)	Indice de protection (IP)	55	55	55
Speed (m/min)	Velocità (m/min)	Vitesse (m/min)	11	11	11
Max. gate weight (kg)	Peso max. cancello (kg)	Poids maxi portail (kg)	3000	4000	6000
Working temp. (°C Min/Max)	Temp. di esercizio (°C Min/Max)	Temp. de service (°C Min/Max)	-30/+70	-30/+70	-30/+70
Working cycle (%)	Ciclo di lavoro (%)	Cycle de travail (%)	70	70	70
Weight (kg)	Peso (kg)	Poids (kg)	40	58	66



QK-T30004KIT 400Vac max 3000kg
QK-T40004KIT 400Vac max 4000kg
QK-T60004KIT 400Vac max 6000kg

QK-T4000KIT 400Vac max 4000kg
QK-T6000KIT 400Vac max 6000kg

**8 PCS
 PALLET**



KIT LIGHT

KIT FULL

Gearmotor + Control board with 433,92MHz receiver and Antenna + Counterplate + 4 channel transmitter + Pair of IR photocells + Flashing lamp + Key switch

Motoriduttore + Centrale con radioricivente 433,92MHz e Antenna + Contropiastra + Telecomando quadricanale + Coppia di fotocellule IR + Lampeggiante + Selettore a chiave

Motoréducteur + Logique de commande avec récepteur radio 433,92MHz et Antenne + Patte de fixation + Emetteur 4 canaux + Jeu de photocellules IR + Feu clignotant + Sélecteur à clé

The content of the package may vary; consult the retailer
 Il contenuto della confezione potrebbe variare; contattare il rivenditore
 Le contenu du paquet peut varier; contactez revendeur

OPTIONALS

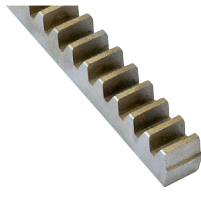


QK-CE220RLX

400V control board with 433,92MHz radioreceiver (replacement)

Centrale 400V con radioricivente 433,92MHz (ricambio)

Logique de commande 400V avec récepteur 433,92MHz (rechange)

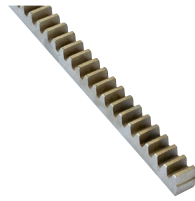


QK-CRF3030

30x30x1000 iron rack (M6). Weld mount

Cremagliera in ferro 30x30x1000 (M6). A saldare

Crémaillère acier 30x30x1000 (M6). À souder



QK-CRF2222

22x22x1000 iron rack (M4). Weld mount

Cremagliera in ferro 22x22x1000 (M4). A saldare

Crémaillère acier 22x22x1000 (M4). À souder

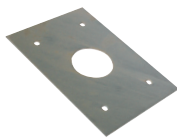


QK-CRF3012

30x12x1000 iron rack (M4). Screw mount

Cremagliera in ferro 30x12x1000 (M4). Ad avvitare

Crémaillère acier 30x12x1000 (M4). À visser

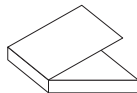


QK-CPT

Counterplate

Contropiastra

Patte de fixation



For other optionals refer to the corresponding page of the catalogue

Per altri optionals andare alla relativa pagina del catalogo

Pour autres optionals se référer à la page correspondante du catalogue

